



民生委員・児童委員一斉改選の年です。 多くの市民の積極的なご協力をお願いします。

民生委員・児童委員は、地域の高齢者や障がい者などの声に耳を傾け、地域を懸命に支えている世界に冠たる日本で最大のボランティアです。

地域の身近な相談役として地域に寄り添いご活躍されている民生委員・児童委員は、市民の安心安全な福祉のまちづくりの実現に欠かせない役割を担っております。

民生委員・児童委員の任期は3年であり、今年は全国一斉改選が行われます。地域全体の福祉を支える民生委員・児童委員の活動にご理解とご協力をお願いします。

民生委員・児童委員、主任児童委員は、あなたの身近な相談相手です。

民生委員・児童委員は、身近な地域で生活に関することや高齢者や障がい者、児童の福祉に関することなどについて相談を受け、解決に向けた助言やサービスの紹介などの情報提供や行政などの関係機関へつなぐ活動をしています。



地域を見守っています。

安心安全なまちを目指すため担当地区を訪問し、日ごろから声かけを行い、高齢者や障がい者、児童等の見守り活動をしています。その一貫として、小中学校での朝のあいさつ運動や交差点での見守り活動を行っています。



幅広い相談に乗っています。

一人暮らしの高齢者や障がい者、子育て世代などの家庭に訪問して、日常生活の悩みや心配事の相談を受けたり、近況や急病に備えた連絡先を確認しています。



福祉サービスの情報を提供し、関係機関につなぎます。

日々の活動の中で受けた相談について、解決の一助となるよう必要に応じて行政、地域包括支援センター、市社協、地区社協等の様々な関係機関につなげていきます。



宮崎市民生委員児童委員協議会
会長 長田 一郎 氏

私たちは、「ともに支えあう住みよい社会づくり」のため、地域の住民の立場に立った身近な相談相手です。

私は、民生委員・児童委員を委嘱され 30 年が経過しました。苦しいときや悩んだときもありましたが、「あなたに相談してよかった」という感謝の言葉を言われるたびに、続けて良かったと感じています。

民生委員・児童委員が協力して関係機関と連携して、市民の誰もが安心して過ごせるようお手伝いをしていきたいと思えます。

宮崎空港ビル(株) バリアフリー化推進で大臣表彰



宮崎空港ビル(長濱保廣 代表取締役会長)が、
第 12 回「国土交通省バリアフリー化推進功労者大臣表彰」を受賞されました。

宮崎ブーゲンビリア空港に導入された国内初の“小型機対応ロングPBB(旅客搭乗橋)”の設置により、
障がい者や高齢者等が地上に降りることなく直接航空機への乗降が可能となったことや、館内 21 カ所の
トイレの内、“多目的トイレ”を 13 カ所に設けたことや、利用者目線に沿った“授乳室の整備”など、誰
もが利用しやすい“ユニバーサルデザイン”に積極的に取り組まれていることが評価されたものです。

また、役職員一同で「心のバリアフリー」を目指し、ソフト面、ハード面の両方から「心のこもった思いや
り」の気持ちで空港利用者へサービスを行われています。
「福祉のまちづくり」を目指す宮崎の空の玄関として、心温まる「おもてなし」の発着地点としてより一層の
ご活躍と国内外のお客様から愛される空港として発展されることをご祈念申し上げます。



ひなたらくちんフリッジ(旅客搭乗橋)



多目的トイレ(13ヶ所)



授乳室

～ボランティアセンターだより～ はじめてみませんか？ボランティア!

新年度を迎え、新しいことに挑戦してみませんか？
市社協ボランティアセンターでは様々なボランティア活動を応援しています!!

環境整備の活動



身近な場所でのゴミ拾いや、自然を考
える環境保全活動への参加等

子育て世代と関わる活動



乳幼児を預かり保護者にリフレッシュ
タイムを提供するボランティア活動等

子どもと関わる活動



小学生や中学生の勉強サポート
ボランティア等

高齢者と関わる活動



介護施設等で高齢者の話をじっくり聞き、
相手の心に寄り添う傾聴活動等

障がい児・者と関わる活動



障がいのある方の移送運転ボランティア
や、スポーツ活動のサポート等

平成 31 年度のボランティア活動 保険料を紹介します

- 一人あたりの年間保険料は、
- 基本タイプ
A プラン350円・B プラン510円
- 天災タイプ
A プラン500円・B プラン710円

☆一人あたりの掛け金や保証額は、昨年度と変更はありません。
詳しくは、最寄りのボランティアセンターまたは「ふくしの保険」
ホームページでご確認ください。

だれもが安心して暮らせるまちづくりのために 地区社会福祉協議会の取り組み

「地区社会福祉協議会」(地区社協)とは・・・

自分の住むまちで、住民自らが「ささえあいの輪」を広げていくための福祉組織として、地域で結成された団体です。各地域に合わせた多様な福祉活動を展開しています。

見守りや孤立化防止活動



地域の中で孤立しがちな高齢者などを対象として、日常的な見守り活動の他、お弁当の配達を組み合わせた見守り活動や、地域の中学生を交えた訪問活動を行っています。



子育て支援



地域の子どもを対象としてボランティアが手作りした食事の提供と併せ、学習支援を行い居場所づくりを行なっています。

地域ボランティア育成



ボランティア活動について知り、活動への理解を深めるために学校や地域団体と連携し気軽に体験できる場を設けています。

生活支援



隣近所で助け合い、支え合える組織づくりとして、ちょっとした困りごと等を住民同士で助け合う活動や、活動を支える地域ボランティアの育成や支援を行うための組織づくりを行なっています。



災害に備えた支援体制づくり



「災害ボランティアセンター地区支部(サテライト)運営訓練」を各地区で開催し、災害が起こった後の生活再建へ向けた支援体制の構築を進めています。

お住まいの地域に関する情報は各地区社協へお気軽にお問合せ下さい。

各地区社協の連絡先

住吉 36-3310	東大宮 62-2440	大宮 29-3791
青島 65-1366	小松台 62-3966	小戸 71-4583
北 41-3511	中央西 27-8905	赤江 69-6704
木花 58-0548	大塚 59-3110	赤江東 50-6811
生目 62-4610	大淀 52-6635	本郷 69-6428
大塚台 48-2885	檜 20-2147	
生目台 64-0949	中央東 23-9232	

「赤い羽根共同募金運動」へのご協力ありがとうございました



赤い羽根共同募金におきましては、平成 30 年度も多くの皆様からご協力をいただきまして誠にありがとうございました。法人募金で 1 万円以上のご協力をいただきました団体等の皆様を以下に掲載させていただきます。

(敬称略・50 音順)

●宮崎地区	寿し処 勝正	宮崎オーシャンライオンズクラブ	養護老人ホーム望洋園
アイレ HD クリニック	スマイル歯科	宮崎ガス㈱	(有)吉川重機
青島神社	住宅型有料老人ホーム住吉けいめい館	宮崎銀行 住吉支店	㈱ロイヤルヴェレッジゴルフクラブ
あおばファミリー歯科	(有)全日住研	㈱宮崎銀行 本店	㈱ワイエチビー・ジャパン
青山会館	善栖寺	宮崎空港ビル㈱	●田野地区
あかえ整形外科医院	(株)測進開発	(財)宮崎県学校給食会	あけぼの診療所
安達耳鼻咽喉科医院	第一ビル管理㈱	宮崎県トラック協会	グランデ ABC 田野店
アニマルクリニックアニモ	㈱ダイワコンサルタント	(財)みやざき公園協会	グループホームあけぼの苑
(株)荒殿工業	高宮病院	宮崎ゴルフ㈱	(有)くろきストア
阿波岐々原病院	竹迫外科内科医院	㈱宮崎産業開発	(福)善仁会
生目神社	竹原生花	宮崎酸素㈱	住宅型有料老人ホーム田野ひまわり荘
生目台カリヨン商店街	田島塾	宮崎紙業㈱	(有)末原産業
いしかわ内科	多田皮膚科	宮崎市フェニックス自然動物園管理㈱	園田工務店
井上書道教室	(株)橋百貨店	宮崎ステーブル(有)	㈱大洋建設
井上病院	たなか内科	㈱宮崎青果	(有)田中漬物
岩切商事㈱	田中内科クリニック	宮崎竹田物産㈱	(有)デーシーシステム
いわさき小児科	たにぐちレディースクリニック	㈱宮崎中央花き	デイサービスセンター前田家
岩谷歯科医院	たはら小児科	宮崎中央ライオンズクラブ	特別養護老人ホーム わにつか荘
上原内科医院	ちさか小児科医院	宮崎電波サービス	(有)長倉ブロック土木
(有)エイエフ工業	中央クリエート㈱	宮崎トヨタ合同輸送株式会社	春山建設工業㈱
江川ブロック工業㈱	調所 フサヨ	宮崎水管理㈱	宮崎中央農業協同組合田野支店
エネルギー㈱	ツルヤ㈱	宮崎木材市場㈱	宮崎フォークリフト
(株)エフエム宮崎	天国社 ロイヤルシティーホール宮崎	宮崎若久病院	湯田医院
王生工業	(株)デンサン	(株)ミンガス	わかば保育園
大江整形外科病院	東洋環境分析センター(株)	村田 隆司	(有)渡辺酒造場
大坪外科医院	常盤産業㈱	(株)明光社	(有)わにつか電気
(株)岡崎組	徳育福祉会	恵齒科クリニック	●高岡地区
岡田 大	(株)トクジン	(株)メモリード宮崎	天ヶ城保育園
おちのうどん店	(有)都成商事	(株)森工務店	うちやま幼保連携型認定こども園
長田 一郎	とも動物病院	(有)矢野和建設	(企)介護福祉サービスひばり
尾田整形外科	中武建設㈱	大和開発㈱	児玉胃腸科外科
甲斐 京	長友ビニールハウス	(株)ゆずり葉	こむら内科医院
かつ歯科クリニック	中村内科放射線科	横田内科	さくらデンタルクリニック
(株)桂防災管理	長山 和子	リコージャパン(株)	小規模多機能型居宅介護ホームくぼあちゃんの家
川上自動車工業	なかやま歯科医院	(株)レジャークリエイトサービス	(株)園田グリーンセンター
河野整形外科医院	なつみ小児科クリニック	わらべ	高岡中央保育園
菊池耳鼻咽喉科医院	(株)南国リネンサプライ	●佐土原地区	たかふさ保育園
北一(株)	南部病院	(有)あがりお畳	辰元病院
(株)木花水産	日東(株)	イー・アンド・エム(株)	デイサービスセンターはまゆう
矯正・小児ひまわり歯科	ニューウェルシティ宮崎	伊勢化学工業(株)	外山良則行政書士事務所
(株)久保田オートパーツ	野口総合研究所(株)	(医)りっか会 ビア・メンタルささき病院	東高岡保育所
熊野太陽光発電(株)	野崎漬物(株)	エイド宮崎(株)	宮崎中央森林組合
クマモト工業(株)	野崎東病院	NPO 法人 オレンジ	穆佐保育園
黒川皮膚科クリニック	野崎病院	(有)髭原石油店	(有)ゆたか
桑畑整形外科	はまだレディースクリニック	エリア宮崎	●清武地区
ケアハウス島之内	日高 章	株式会社 和暖	(株)加藤住設
(福)広和会	ひまわり保育園父母の会	九州中川ヒューム管工業(株)	(株)黒木工務店
(株)国土開発コンサルタント	フェニックス運営(株)	ぐしけん精肉店	小池レディスクリニック
こさい胃腸科外科	福元医院	くらもと医院	島井歯科
小緑内科クリニック	(株)富士電気工業	(株)西條組	寿幸園
孤淵 恒美	hairproduce NINE	(有)斉藤産業	昭和建設(株)
棟坂下組	平和台病院	(有)佐土原サニタリー	肉のなりまつ
㈱永耳鼻科咽喉科医院	ホテルフランス	JA 宮崎中央佐土原支店	福永内科神経科医院
(株)佐藤塗装店	ホテル星	(有)田中屋ドライ	ブリエール宮崎 清武ホール
(株)三舟建設	(株)ホテルマリックス	谷山産婦人科医院	宮崎レイクサイドゴルフ倶楽部
塩見 一郎	(株)増田工務店	(株)テクノマート	●運動資材協力企業
四季クリニック	(有)松浦組	中森製菓(株)	植松商事(株)
獅子目整形外科病院	松浦みみ・はな・のどクリニック	パーラー ABC 佐土原店	(株)中央ビルファシリティーズ
(株)ジップデザイン	(株)まつの	ひだか胃腸科医院	(株)テレビ宮崎
市民の森病院	(株)松本組	(有)平松工業	(株)宮崎銀行
下村産婦人科医院	まなび野耳鼻咽喉科	ポストンサイエンティフィックジャパン(株)	宮崎ケーブルテレビ(株)
社会保険労務士法人事業サポート	南日本ビルト(株)	丸米宮崎(株)イノベーションセンター	(株)宮崎太陽銀行
正覚寺	(医)三原内科	(株)宮崎県ソフトウエアセンター	(株)宮崎放送
神宮医院	(株)都装備	宮崎物流サービス(株)	
新城眼科医院	(株)宮崎魚市場	(株)ミヤベイ直販	
末次内科・小児科医院	(株)宮崎衛生公社	(株)MOMIKI	

宮崎市社会福祉協議会
会員名簿

社会福祉協議会は、住民の皆様を支えられている民間の団体です。
 「私たちのまちの福祉は私たち自身の手で!」と多くの方々に社協会員としてご協力
 いただいています。
 今後ともあたたかいご支援、ご協力をお願い致します。(敬称略:50音順)
 平成31年2月28日現在

●一般会員

寺町 房子 宮崎市民生委員児童委員協議会 宮崎市社協職員

●賛助会員

綾部 澄子 金丸 和子 菊池 憲生 久保 三男 國分 哲郎 児玉 義信 坂井 幸郎 芝崎 敏之 柴崎 幸夫
 清水 妙子 土屋 良子 長友 孝二 永吉 満 藤本 好子 前田 智代 松浦 茂一 満平 美幸
 宮崎市保育会 会長 吉田雅信 村角 彰彦 村田 隆司 山田 恵子 山田 安則 吉本 三千代

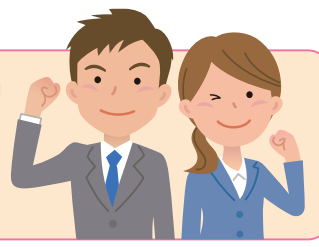
●団体会員

愛文社印刷、(株)愛和、軽費老人ホーム 青島荘、(株)赤木防災、(有)旭空調設備メンテナンス、(株)アピックス
 (株)生目設備、(株)池部医療器、(株)生駒会、(株)イースト朝日 宮崎支店、(有)CSC 有料老人ホーム いでの郷、稲用自動車
 岩切商事株式会社、(有)ウエミ商会、(株)ウェルライフ宮崎支店、(株)栄建工業、(株)エイド宮崎、江坂設備工業(株)
 江崎ガラス店、エースメディカル(有)宮崎支社、(株)NPK、(有)蛭原石油店、(有)大島家電サービス、(有)大西ライオン堂
 介護老人保健施設むつみ苑、(株)加藤工機、加納地区民生委員児童委員協議会、カフェ・コリドール、川越たみみ店
 (有)川越屋、(株)川崎紙文具、企業組合ライオン堂、北一(株)、(社)キャンパスの会、救護施設すみよし、(株)九州ジスコ
 (株)協同防災、共立冷熱(株)、(社)清武社会福祉会、清武地区民生委員児童委員協議会、清武町遺族協働会
 清武町ボランティア連絡協議会、(有)グッドライフ、(有)クリーンハープ宮崎、(株)ケアサポート フェニックス
 ケアトピアみやざき、(社)げんき、(有)ゲンダイ技建、(社)孝慈会 特別養護老人ホーム 寿幸園、更生保護法人 みやざき青雲
 (医)廣千会 福元医院、(有)向陽モーターズ、(医)耕和会 介護老人保健施設サンヒルきよたけ、(有)ごんには電器
 (有)財務経営サービス、(株)坂下組、(有)佐土原協同ガス、(有)佐土原サニタリー、(株)産商、(株)サン設備、(株)三洋環境社プランナー
 障害福祉サービス事業所向陽園、(有)C. C. S、(株)島津茶園、(株)シミズ、(医)社団誠和会 藤木病院、(医)真愛会 高宮病院、(社)信愛会
 特別養護老人ホーム 裕生園、信栄工業、(有)新町工務店、(有)図師工業、(株)星光商会、(社)清樹会 プライツハウス住吉、
 (社)善仁会 障害者更生支援施設 宮崎リハビリテーションセンター、高鍋信用金庫 清武支店、(株)武田ポンプ店
 武政自動車整備工場、田中印刷(有)、田中法律事務所 田中 寛、田野町老人クラブ連合会、(独)地域医療機能推進機構 宮崎江南病院
 (株)中央ビルファシリティーズ、(株)テレビ宮崎、電話用品(有)、特別養護老人ホーム 皇寿園、特別養護老人ホーム 三愛園
 特別養護老人ホーム 長生園、特別養護老人ホーム みやざき荘、(有)トレス、(株)トゥギャザー、(有)時任電設
 (社)徳栄会 介護付有料老人ホーム アリビオさくら、(有)トジキ厨房機器販売、(株)トヨタレンタリース宮崎、(株)ナガタファイテック
 (株)永野、日本ボーイスカウト宮崎連盟中央地区協議会、パオワールド、(株)白陽、(株)パシフィックシステム、(株)ヒダカ印刷
 (社)日向更生センター 宮崎市立養護老人ホーム 清流園、(社)日向更生センター明星園、(有)文房堂、(株)保全、(有)前田包装容器
 前浜学科教室、(有)マキタ義肢製作所、松元金物店、丸田電気管理事務所、(有)みうら商店、みなとでんき(有)、南九州プロパンガス(株)
 南日本警備保障(株)、宮崎梅田学園(株)、(株)宮崎衛生公社、(株)宮崎エレベーターサービス、宮崎ガス(株)、宮崎県医師協同組合
 (株)宮崎県医師サービスセンター、(社)宮崎県大島振興協会、(財)宮崎県健康づくり協会、宮崎県自閉症協会 県央支部
 (社)宮崎県社会福祉事業団 障害児入所施設 ひまわり学園、宮崎県立みなみのかぜ支援学校、宮崎市介護保険サービス連絡協議会
 (特非)宮崎市視覚障害者福祉会、宮崎市青少年育成連合会、宮崎市青少年指導委員連絡協議会、宮崎施設機械(株)
 宮崎市地域婦人会連絡協議会、宮崎市聴覚障害者協会、宮崎市手をつなぐ育成会、宮崎市保育会、宮崎市母子寡婦福祉協議会
 宮崎市ボランティア協会、宮崎市老人クラブ清武地区連合会、(公財)宮崎身体障害者福祉協会、(社)宮崎青年会議所、宮崎総合警備(株)
 宮崎地区保護司会、宮崎中央農協、(株)宮崎電通保守サービスセンター、(有)宮崎日新聞神宮販売センター、宮崎日産自動車(株)、(株)宮崎美装社
 (福)宮崎福祉会、(福)宮日母子福祉事業団、(株)宮防、(株)明光社、(株)矢野車輛、(有)大和防虫センター、(株)ヨシダや、(有)吉留機販
 (株)吉永工業、(有)予防医学研究所、(有)ライフサポート、龍南建設(株)、(株)レイメイ藤井、労働保険事務組合厚生倶楽部、わたなべ小児科

社協会員募集中!

本会では本市の福祉を支えるサポーター
 である社協会員を随時募集しております。

団体会員 : ー□ 3,000 円
 賛助会員 : ー□ 1,000 円
 一般会員 : ー□ 500 円



寄付者名簿

香典返し及び一般寄付
愛のご寄付ありがとうございました。(敬称略・順不同)

11月	本所	香典返し	谷川開発(株)・江尻 晶美 堀 和雄 /¥50,000 柿元 和恵 池田 りえ子 杉田 春海 梶石 まさこ /¥10,000 中村 由美子
		篤志	ら・ふらんす /¥10,000 エタニティダンスクラブ /¥40,000 (株)湖月 / お菓子社協職員他有志一同チャリティコンペ /¥28,000 宮崎市民生委員児童委員協議会 /¥189,058
	佐土原支所	香典返し	笹本 勝弘 押川 重雄 斉藤 司郎 斉藤 忠一 戸高 順子 /¥50,000
	田野支所	香典返し	友田 博子 井手上 幸博 福元 やなぎ 栗原 俊朗 藤井 渡 上福元 正治 甲川 美代子
	高岡支所	香典返し	竹中 一雄 野田 英孝
	清武支所	香典返し	石川 忠明 黒木 榮俊

12月	本所	香典返し	都原 久典 長沼 敏郎 川野 勝子 家島 章 井上 シゲ 布施 章子 堀尾 サツヨ 野田 紀代子
		篤志	(株)湖月 / お菓子 崇禰寺 華光会・婦人会 /¥10,000・タオル・ティッシュ 宮崎市老人クラブ連合会 /¥557,512 宗教法人真如苑宮崎支部 /¥200,000
	佐土原支所	香典返し	谷上 マサ子 松田 明美 /¥30,000 杉尾 チトセ
	田野支所	香典返し	日高 ハル子 木本 由紀子
	高岡支所	香典返し	福元 公子 福永 守
	清武支所	香典返し	落合 一夫 榎並 幸男 藤元 シゲ子 黒木 静

1月	本所	香典返し	前田 ミナ子 前田 誠悟 折田 美孝 /¥20,000 奥野 千津子 藤本 好子 宇戸 晴雄 落合 博子 中原 満義 服部 美智子
		篤志	宮崎都城信用金庫 / マイクロバス エタニティダンスクラブ /¥40,000 (株)湖月 / お菓子 レッツ 21月見ヶ丘店 / お菓子
	佐土原支所	香典返し	高橋 弘子 田川 好春 井上 須磨 春山 誠 塚塚 恵吉 郡司 敏計 赤池 正美 /¥20,000
	田野支所	香典返し	野田 節子 藤野 静子 飯牟禮 ヨリ子 原田 やす子 田中 安子

※寄付者のご意向により、一部の方につきまして寄付金額を掲載しております。

宮崎市社会福祉協議会では、市民の皆様からの善意のご寄付を地域福祉に有効活用させていただいております。

社協では、個人や法人の皆様からの篤志寄付や忘明け寄付を積極的に受け付けております。

お寄せいただいた寄付金は、宮崎市の福祉を支える貴重な財源となっており、巡回バスや総合福祉相談、地区社会福祉協議会の活動費等に活用させていただいております。

「社会や地域に貢献したい!」とお考えの方は、本会までお問い合わせください。

本会が取り組む「ともに支え合い、安心して暮らせる福祉のまちづくり」に参加しませんか?

寄付に関するお問い合わせは、総務課財務係(52-5131)まで。

※本会は社会福祉法人ですので、寄付をした個人は税法上の「寄付金控除」又は「税額控除」を受けられ、寄付した法人は法人税上の損金算入ができます。



第68回宮崎市社会福祉大会

平成30年12月20日に宮崎市民文化ホールにて「第68回宮崎市社会福祉大会」を開催しました。本大会は、市民と社会福祉関係者が一堂に会し、本市の社会福祉の発展に功績のあった方々、団体の顕彰を行い、感謝の意を表するとともに相互の連携と決意を新たに、社会福祉の充実を図ることを目的として毎年開催しています。

被表彰者(敬称略・順不同)

宮崎市社会福祉協議会会長表彰

● 民間社会福祉事業功労者 谷口 恭子 佐土原 美鈴 谷川 房子

● 民間社会福祉事業協力者(個人・団体)

稲田 敏紀	藤原 八州子	岩切 京子	押川 宮子	相良 紀代子	平林 誠子	石井 良子
福野 光枝子	中村 恒夫	平野 蕃太郎	那須 啓人	長友 クミ子	小池 洋子	山野 サヨ子
佐藤 加代子	大山 レイ	安藤 邦子	石川 重男	新家 共三郎	山崎 福夫	村田 ノリ子
山之城 セキ子	加藤 トシ江	小野 健三	遠矢 敦子	野田 卓也	六反 園克幸	清野 孝子
甲斐 幸一	中原 多喜子	近藤 夕工子	横山 進吉	島崎 喜代	長友 知子	山下 巖
樋之口 鈴子	石川 善一	田村 雅文	満丸 洋子	友文 子	深町 国子	吉丸 ヒロ子
岩松 秀子	妹尾 真有美	長嶺 信代	小川 栄子	戸高 聡美	黒木 まり子	黒木 伸子
江口 由子	二宮 のり子	黒田 晃正	菊池 惇	水流 弘美	原田 英子	富田 康義
湯地 泰子	木宅 間まり子	藤原 賢治	田村 ミヨ子	堀内 サキ子	松本 順子	吉野 霞
下 千恵子	大坪 篤郎	城間 啓子				

株式会社丸岩産業 宮崎ガス株式会社 宮崎都城信用金庫 かぎん宮崎経友会

株式会社太鼓屋 クリーン元気隊

● 自助努力者

竹田 ハツ子

宮崎県共同募金会宮崎市共同募金委員会会長表彰

● 篤志寄付者

社会福祉法人孝慈会 寿幸園 職員親睦会

社会福祉法人孝慈会 特別養護老人ホーム寿幸園

肉のなりまつ



あたたかいご支援ありがとうございます



宮崎市老人クラブ連合会 様から、クラブの皆様
に広く募金を呼びかけて集められた、多額のご寄付
をいただきました。毎年多額のご協力をいただいで
おり、お預かりした寄付金は本会が推進する様々な
地域福祉事業に活用させていただいております。



宮崎ライオンズクラブ様から、12月に行った歳
末たすけあい募金にて、クラブ会員の皆様により街
頭募金で集められた募金を本会にいただきました。
毎年ご協力を頂いており、お預かりした募金は、社
会福祉団体・ボランティア団体等が実施する事業や、
社会福祉協議会が行っているさまざまな地域福祉
事業に役立てられています。



宗教学法人真如苑 様から、多額のご寄付をいた
だきました。今回で16回目となるご寄付は、本会が
推進する様々な地域福祉事業に活用させていただ
いております。



エタニティダンスクラブ 様から、「チャリティーダ
ンスパーティー」で集められたご寄付をいただきました。
社交ダンスを通じて美容や健康維持促進、世
代を超えた交流活動を年数回行われており、その益
金等を本会にご寄付いただいております。今回で37
回目となるご寄付は、本会が推進する様々な地域福
祉事業に活用させていただいております。

無料法律相談スケジュール		※事前に電話予約が必要になります。下記までお問い合わせください。 【受付】月曜～金曜 8:30～17:00			
会 場	日 時	4月	5月	6月	
宮崎市総合福祉保健センター	第1(金) 13:30～16:00	5日	10日	7日	
	第3(木) 13:30～16:00	18日	16日	20日	
佐土原地域福祉センター	第4(木) 13:30～16:00	25日	23日	27日	
田野総合福祉館	第2(木) 13:30～15:30	11日		13日	
清武総合福祉センター	第1(木) 13:30～15:30		9日		
高岡福祉保健センター	第2(木) 13:30～15:30		9日		



ともに支えあい 安心して暮らせる福祉のまちづくり
社会福祉法人 宮崎市社会福祉協議会

ホームページ [宮崎市社協](#)
〒880-0930 宮崎市花山手東3丁目25番地2
市総合福祉保健センター
Tel. (0985)52-5131 Fax. (0985)52-5724

- 佐土原支所 〒880-0303 宮崎市佐土原町東上那珂 12948 番地 1
- 市佐土原地域福祉センター Tel. 36-2020 Fax.36-2024
- 田野支所 〒889-1701 宮崎市田野町甲 2848 番地 1
- 市田野総合福祉館 Tel. 86-2017 Fax.86-4049
- 高岡支所 〒880-2221 宮崎市高岡町内山 2877 番地
- 市高岡福祉保健センター-移園館 Tel. 82-4721 Fax.82-4726
- 清武支所 〒889-1604 宮崎市清武町西新町 8 番地 6
- 市清武総合福祉センター Tel. 55-6207 Fax.64-5321